

תחרות בחיבור בעיות שחמט למתחילים 2021 פז עינת

האיגוד לקומפוזיציה שחמטית בישראל מכריז על תחרות בחיבור בעיות שחמט למחברים מתחילים. התחרות פתוחה לכל מי שעדיין לא חיבר בעיות שחמט או שמחשיב את עצמו כמחבר מתחיל, ללא מגבלת גיל.

- **סוג הבעיות:** מט רגיל ב-2 מסעים או מט עזר ב-2 מסעים. המחברים רשאים לבחור את סוג הבעיות שהם רוצים לחבר. אין מגבלה לכמות הבעיות אותן אפשר לשלוח לתחרות.
- **נושא:** הבעיות חייבות להראות לפחות שתי כפיתות עצמיות ושתי סגירות עצמיות.
 - בבעיות מט ב-2: לפחות שני וריאנטים בהן השחור מבצע סגירות העצמיות. בכל וריאנט מט שונה. הכפיתות העצמיות יתבצעו על ידי השחור ויהיו לפחות שני וריאנטים בהם הלבן מנצל את הכפיתה למט מט – מט-כפיתה. הכפיתות יכולות להיות ישירות או עקיפות (כמו בחצי כפיתה).
 - בבעיות מט עזר: צריכים להיות לפחות שני פתרונים (תאומים אפשריים). בכל פתרון יבצע השחור סגירה עצמית אחת וכפיתה עצמית אחת. המט חייב לנצל את הכפיתה – מט-כפיתה.
- בהמשך תוכלו למצוא מבחר של דוגמאות לנושא במט ב-2 ובמט עזר ב-2. המסעים המבצעים את הנושא, המסעים התמטיים, מודגשים.
- כל מי שישלח בעיה לתחרות יקבל הנחיה ועזרה לפי לצורך.
- נא לשלוח את הבעיות אל פז עינת paz@pazeinat.com **מועד אחרון למשלוח: 31 בדצמבר 2021**

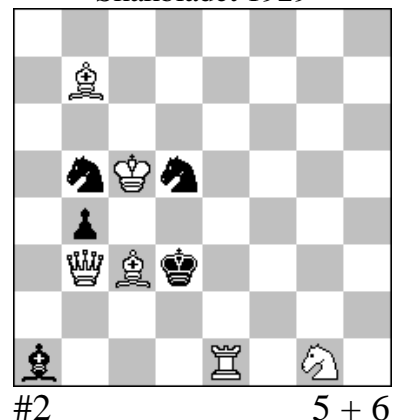
הדרכה

1. איך מחברים בעיות: המדריך הזה לוקח אתכם צעד אחר צעד בדרך מרעיון התחלתי קטן ועד לבעיה גמורה. במדריך נראה איך נבנית בעיית מט בשני מסעים ואחר כך בעיית מט עזר בשני מסעים.
2. מדריך לשימוש בתוכנה לבדיקה של בעיות שחמט: המדריך כולל כל מה שאתם צריכים לדעת על שימוש בתוכנות החופשיות Fancy ו-Popeye הפועלות ביחד ומהוות כלי עזר חשוב ביותר בתהליך חיבור הבעיות.

דוגמאות – מט ב-2 מסעים (המסעים התמטיים מודגשים)

- פתרון: 1. פו3 ! מאיים 2. פה5 #
- 1...ר:ג3 2.מהב1 # סגירה עצמיות על ג3
 1...ב:ג3 2.מהד1 # סגירה עצמיות על ג3
 1...פב:ג3 2.רא6 # כפיתה עצמיות על ג3, מט כפיתה
 1...פד:ג3 2.רה4 # כפיתה עצמיות על ג3, מט כפיתה
 בבעיה הזאת הסגירות העצמיות והכפיתות העצמיות הן על אותה ערוגה, אך אין חובה לעשות זאת כך.

Knud Hannemann
 Skakbladet 1929

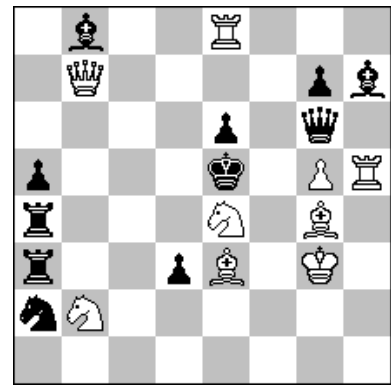


#2

5 + 6

Marian Wrobel
Com. "64" 1929-I

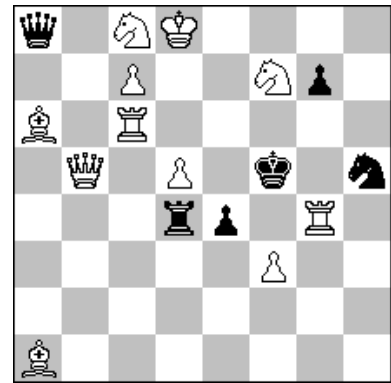
1.ר:ה6 ! [2.מהה5 #] מפתח מצוין המאפשר את אחת מהכפיתות העצמיות וחושף את המלך הלבן לשח.
1...מה:ז5 + ר:ז4 # כפיתה עצמית המנוצלת למט סוללה עם סוויץ'-בק.
1...מה:ה6 ז:ז6 # כפיתה עצמית המנוצלת למט סוללה
1...מה:ה4 ז:ז8 # סגירה עצמית על ד4.
1...צד:ז4 ר:ז4 # סגירה עצמית על ד4.
 בבעיה זו יש שני וריאנטים נוספים עם אלמנטים של סגירת קווים
1...פג:פ3 ז:פ3 #
1...פכ:פ4 ז:פ4 #



#2 9 + 11

G. Baev & Lev I. Loshinsky
4th Prize "64" 1930-I

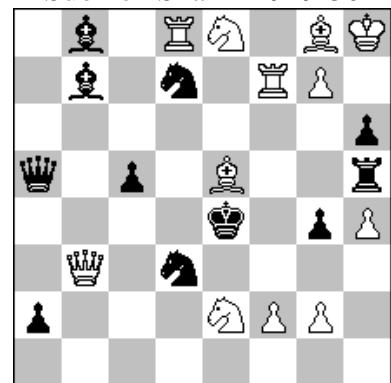
1.צז:פ6 ! [2.מהה7 #] מפתח תמטי החושף את המלך הלבן לשח ומאפשר את אחת הכפיתות
1...צ:ז5 + פ:ד6 # כפיתה עצמית עם שח
1...מה:ז5 + פ:ג6 # כפיתה עצמית עם שח, עם התרה של פג8
1...פ:ו4 ז:ז5 # סגירה עצמית
1...פ:ו6 צ:ז6 # סגירה עצמית
 וריאנטים נוספים, לא לנושא
1...מה:ג8 + ר:ג8 # 1...מהג6 ז:פ7 #



#2 11 + 6

Leo Valve
1st Prize Ohquist MT,
Suomen Shakki 1949-50

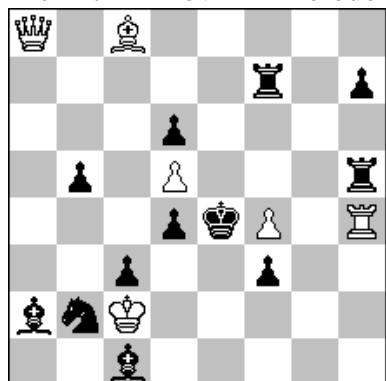
הבעיה מראה את נושא התחרות באופן מיוחד. הסגירות העצמיות קיימות במשחק במעמד, בעמדת הדיאגרמה:
1...פ:ה5 ז:ז3 #
1...פ:ה5 ז:ז3 #
1...צ:ה5 ז:ז4 #
1...ר:ה5 ז:ז7 #
 ארבעה סגירות עצמיות על ה5 עם ארבעה מטי שונים. כל זה משתנה בפתרון:
1.צה7! מאיים 3.פז:ז3 # המפתח נותן מפלט ולוקח אחר, ומכין את הכפיתות על ה5
1...פ:ה5 ז:ז2 #
1...פ:ה5 ז:ז3 #
1...צ:ה5 ר:ח7 #
1...ר:ה5 ז:ז6 #
 ארבעה כפיתות עצמיות על ה5 עם ארבעה מטי כפיתה שונים



#2 12 + 11

דוגמאות – בעיות מט עזר ב-2 (המסעים התמטיים מודגשים)

Vyacheslav S. Vladimirov
Vladislav Nefyodov
 3rd Prize 14th Birnov MT Molodoi 1998

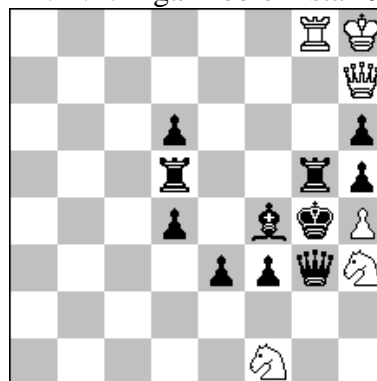


H#2 פתרונים 2 6 + 12

1 מהה:1 2 ר:4 מהה:2 1 ר:5 מהה:1
 # 1 מהה:5 2 צ:4 מהה:7 1 צ:5 מהה:4

שתי סגירות עצמיות שונות על ד5 ושתי כפיתות עצמיות שונות על ו4.

Milomir Babic
 8th Pl. T.T. Liga Problemista 1995

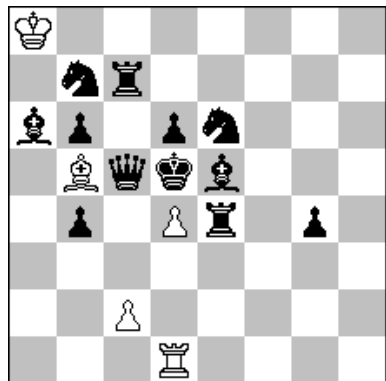


H#2 פתרונים 2 6 + 11

1 מהה:4 פ:5 2 צ:5 מהה:7
 # 1 מהה:3 ח:5 2 ר:5 מהה:4

המלכה השחורה מבצעת סגירה עצמית פעם על ח3 ופעם על ה4. הכפיתות העצמיות נעשות על ז5, פעם על ידי הרץ ופעם על ידי הצריח. המטים מנצלים את הכפיתות.

Christer Jonsson
 3rd Com Suomen Tehtävänäikat 2003-04

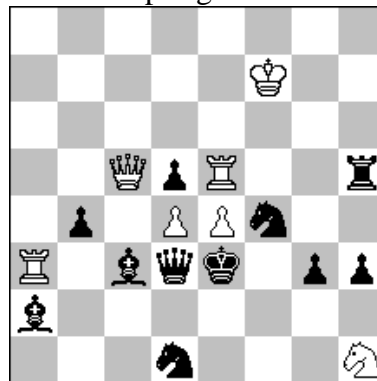


H#2 פתרונים 3 5 + 12

1 צ:4 ר:1 2 רג:4 רז:2
 # 1 מהה:4 ד:3 2 פג:5 ג:4
 # 1 פ:4 רה:8 2 צג:6 ר:7

שלוש כפיתות עצמיות שונות על ד4 וסגירות עצמיות על ג4, ג6 ו-ג6 בהתאמה.

Manne Persson & Christer Jonsson
 Com Springaren 1996



H#2 b) h1=♔ 7 + 11

א) 1 ר:2 מהה:5 2 צ:5+ ה:5
 ב) 1 מהה:2 צ:5 2 צה:5 ד:5

כאן במסע אחד השחור מבצע גם כפיתה עצמית (הכלי שנשאר כפות על קו החצי כפיתה) וגם סגירה עצמית. שימו לב כיצד בבעיה יפה זו מסעי המט עם הרגלי הלבן גם פותחים קו נוסף של לבן לשמירה על ערוגות.