



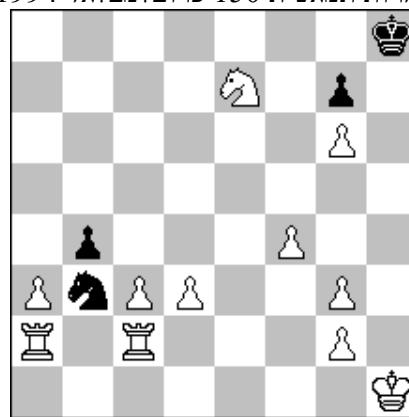
תחרות "אתגר הקורונה" בפתרון בעיות שחמט
 פז עינת

סיבוב 2 – פתרונים

בעיה מס' 3

יואל אלוני
 מקום 6

תחרות תמאטית 150 פרובלמבלאד 1994



11+4 לבן נוסע ונותן מט ב-3 מסעים

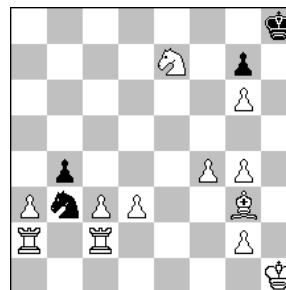
- 4ז.1 ! כפאי
 1...1 פא1, פד2 א:ב4 ~ 3צא8 #
 1...1 פג1 א:ב4 ~ 3צג8 # פד4 ג:ג4 ~ 3צג8 #
 1...1 פא5, פג5 א:ב3 ~ 2צח #
 1...1 א:ב3 א2 א:ב2/פ ~ 3צא8/8צב8 #
 1...1 ג:ג3 א2 א:ב2/פ ~ 3צג8/8צב8 #

בונוס 1 (עד 2 נקודות): בעיית כפאי עם תשובות מדויקות ומניעת דואלים על ששת מסעי הפרש השחור (על כל מסע יש רק תשובה מדויקת אחת). פתיחות קווים, הכאות הדדיות של הרגלים.

בונוס 2 (עד 5 נקודות): מפתח חלופי אפשרי – להעביר רגלי ז4 אל ז4, להעביר את המלך הלבן אל ח2, פתרון: 1.מח1! (1.מז1?)

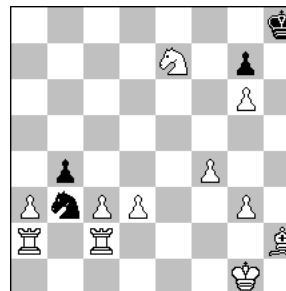
הפתורים יעקב פרידלנדר ודוד שטרן מצאו את האפשרות הבאה:

ההוספה של הרץ על ז4 מוסיפה התעיות ופתרון יחיד
 1. רח2, רח4, רח? והפתרון 1.רה1! היחיד שלא חוסם את הקווים למט עם הצריח על טור ח'.
 פותרים נוספים מצאו אפשרות זו אך לא הוסיפו רגלי על ז4. זה גורר דואל בווריאנט 1...פא5, פג5 א:ב3 או ז4



הפותר עמרי אדלר מצא את האפשרות הבאה:

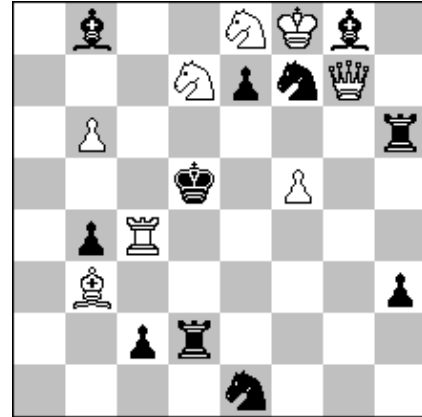
כאן הפתרון הוא 1.מח1!
 וריאנט אחד משתנה 1...פא5, פג5 א:ב2 רח1!
 פתרון בהחלט יפה



בעיה מס' 4

דניאל יצחקי

הארץ 1937



8+11 לבן נוסע ונותן מט ב-2 מסעים

בעיה לתיקון

לפניכם פתרון הבעיה

1. מהא1 ! איום # 5 מהא2

1... רד6 # 2 מהא8

1... רד6 # 2 מהה5

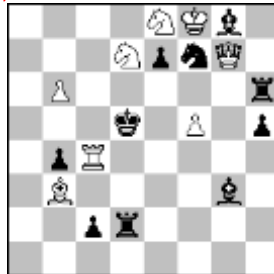
הרעיון המרכזי הוא חסימות קווים עצמיות בהגנות השחור.

וריאנטים נוספים פחות חשובים:

1... רד3 # 2 מהד4 גם כאן יש חסימת קו אך היא פחות חשובה

1... רד4 # 2 מהד4 # 1... רב6 # 2 פ:ב6 # 1... רב6 # 2 פ:ב6 # 1... רב6 # 2 פ:ב6

עמדה אפשרית עם פתרון זהה



נוסף כאן הווריאנט 1... רד2 # 2 מהח8 עם חסימת הקו של הצריח

ויש מט אחר בווריאנט 1... רד6 # 2 פג7 # תוך ניצול טבעי של

מיקום הפרש הלבן. נוסף גם משחק במעמד: 1... רד2 # 2 מהז2

10 נקודות לפתרון כזה.

פותר אחד, נרי שטרסמן, הגיע לעמדה זו.

רד4/צד3 (דוד שטרן) בהחלט אפשרי רק חסר כאן המשחק

במעמד.

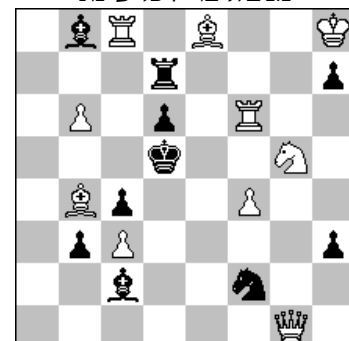
חלק מהפותרים לא שינו את מיקומו של הרץ השחור ב8 על מנת לשמור על הווריאנט 1... רד6 # 2 מהה5 והוסיפו רץ שחור על ה1 (שלושה רצים שחורים בבעיה). הורדתי על זה רק נקודה אחת. מהגדרת הדרישה משתמע שאין לשנות וריאנט זה, אך ציפיתי מהפותרים להבין שההזזה של הרץ השחור מאפשרת לשמור על החסימות. חלק מהפותרים תפסו את העניין.

נקודות הורדו לפותרים שהוסיפו את מהח1 כאיום.

הפותר מנשה בר ניסה להשתמש בפרש שחור ליצירת החסימה שתאפשר את המט על ח1. מסתבר שזאת משימה לא פשוטה אך אפשרית תוך שינוי משמעותי של העמדה.

ורסיה של

מנשה בר / פז עינת



הדגש בוורסיה הזאת עובר למשחק החסימות של רג2.

נראה שחייבים להשתמש ברגלי הלבן ג3 ולכן אי אפשר להשתמש במפתח המקורי.

עכשיו במפתח המלכה נוסעת על טור א' במקום על האלכסון.

1. מהא1 ! מאיים # 2 מהא5

הווריאנטים עם החסימות הם

1... רד3 # 2 מהח1 (כפי שהתבקש)

1... רג7 # 2 מהא8 # ההגנה חוסמת את צג8 ונותנת מפלט על ג6.

הגנות תמטיות נוספות

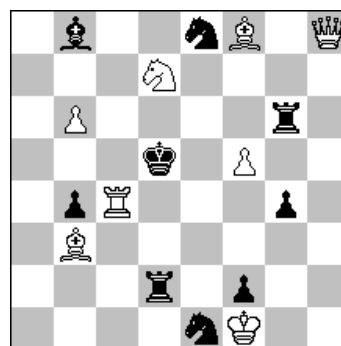
1... רפ4 # 2 צו5 # הרעיון הוא שזאת אינו אפשרי אחרי 1... רד3

1... רב6 # 2 צ:ד6 # המט רג6 אינו אפשרי. משלים "גרימשואו" על ג7.

חשוב בוורסיה הזאת "לשלוט" בהגנות של הצריח השחור

1... רג7 # 2 צא6

מרק ברמן שלח גירסה מעניינת לבעיה.



העמדה חסכונית ויפה יותר מהמקור. המט מהח1 אמנם לא מופיע בפתרון אך הוא קיים (עם דואל) במעמד:
1...פד3 2.מהח1, מהד4#