

## איך פותרים בעיית שחזור?

ננסה לפתור בעיה שפתרונה הוא

1. צה8! כפאי

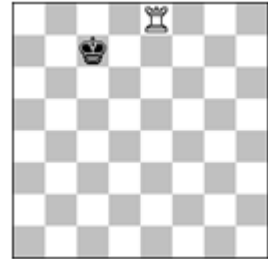
1... X-נוסע 2. צג8 #

1... 2. צה7 #

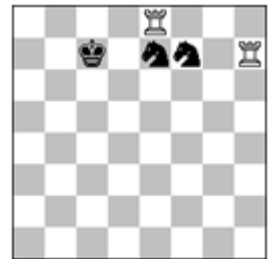
1... 2. מהה5 #

1... Yפ-נוסע 2. מהג6 #

תחילה נשים את הצריח הלבן ב-ה8. אחר כך ננסה לראות מהיכן הוא הגיע לכאן. היכן עומד המלך השחור? מכיוון שהצריח נותן מט ב-8ג וגם ב-ה7 הברירה הפשוטה היא שהמלך השחור עומד ב-ג7. ייתכן שיש עוד צריח לבן, ואולי הוא נותן מט סוללה, אבל נבדוק עם המיקום מסתדר עם המטים האחרים: המלכה נותנת מטים על א5 ו-6ג, זה מסתדר יפה.



יש לנו שני פרשים שחורים, ולפחות אחד מהם מבצע מסעי תיקון ל-8ד ו-6ד. אם פרש אחד עושה את שני המסעים הוא יכול להגיע מ-7ב או 7ו. אבל אנחנו שמים גם לב שעל מסע סתמי של פרש X בא המט 2. צג8# זה מסתדר יפה עם העובדה שמסעי הפרש ל-8ד ו-6ד מונעים מט זה. אבל איך מארגנים את הוואריאנט 1... X-נוסע 2. צג8 # ? עם פרש שחור ב 7ו זה אפשרי אם המסע שלו פותח קו כפיתה, נניח עם צריח לבן ב-ח7 ופרש שחור ב-ה7.



אבל מה אם הוא עומד על ב7? כאן יש אפשרות פשוטה יותר: הפרש יפתח קו לבן, נניח של רץ שעומד ב-א6. במקרה זה המצב יראה כך



רצוי בהתחלה לנסות את האפשרויות הפשוטות יותר, ננסה להמשיך. מה עם המלכה הלבנה? היא יכולה לעמוד על מספר ערוגות: א4, 5ד וגם א6. למעשה המיקום על א6 נראה הפשוט ביותר כיוון שאז אנו משיגים גם את פתיחת הקו ל-8ג. המלכה אמורה לתת מט על ג6, לכן נוסיף שמירה על ערוגה זו, אולי עם הרץ לבן שהתפנה על א4. מה עם הפרש השחור השני? הוא צריך לשמור על ג6. מיקום ב-א5 לא טוב

בגלל כיוון שאין הכאה על ערוגה זו ולכן נעמיד אותו על ד4. כאן נשים לב שצריך שמירה נוספת על הערוגות ב7 ו-ב8 על מנת שנוכל לתת מטים 2. צה7 ו-2. מהא5 אפשר להוסיף צריח על טור ב אבל נראה שזה מאפשר מטים מיותרים. מלך לבן ב-א8 נראה די מבטיח.



כאן נשים לב שהשחור יכול לשחק 1...פ5 לחסום את הרץ ולמנוע את המט ב-ג6. מסתבר שאין מקום אחר לפרש השחור – מה עושים? במקום הרץ בלבן נעמיד פרש על ה5.



כאן הכל עובד יפה. נשארת השאלה החשובה: מהיכן יגיע הצריח הלבן. מיקום על ה6 לא טוב כיוון שיש פתרון צדדי 1.מה:ב7+ מיקום על ח8 (או ז8, ו8) גם לא טוב כיוון שהמסע 1.צב8 מהווה גם הוא פתרון! מיקום על ב8 נראה בתחילה בעייתי עקב האפשרות להכאה ב-ב7 אולם אנו מגלים מהר שזו לא בעיה, הכאות על ב7 אינם מובילות למט. זה למעשה המיקום האידיאלי של הצריח



בעמדה הזו למעשה ללבן יש תשובה לכל המסעים של השחור (כולל כמה דואלים) אבל ללבן אין מסע סתמי. כאן הפתרון היחיד הוא 1.צה8! המסע הוא רק לערוגה ה8 כיוון שאחרי 1...פד8 אפשר 2.צה7 # העמדת הצריח רחוק יותר מונעת מט על שורה ז'.

זו אכן העמדה הסופית של הבעיה

Alphonse Grunenwald National Zeitung Bale 1950

מה הרעיונות בבעיה? מסעי תיקון שחורים ועמדה הנקראת "לבן נוסע": ללבן יש מטים על כל מסעי השחור אבל אין לו מסע סתמי.