

# 1. סגירות עצמיות

## צעדים ראשונים בקומפוזיציה

בעריכת: ז'ן היימן, נווה-אשר, פרדס-חנה 37000.

במדור זה אנו חונכים פינה למעוניינים בקומפוזיציה, אשר טרם עשו בה צעדים ראשונים, או הנמצאים בתחילת הדרך. מטרתנו להציג את המוטיבים הבסיסיים של הבעיות הדו-מסעיות, אולם החומר שיוצג יתרום את חלקו גם להבנת סוגי בעיות אחרים.

נפתח בהדגמה של דו-מסעיות, המבליטות ניצול של אפקטים מסוימים, המאפשרים מתן מט. בבעיה דו-מסעית לבן מתחיל במסע "מפתח", שחור עונה במסע אחד, והלבן מסיים במתן מט. כלומר, בעוד הלבן נוסע פעמיים, שחור נוסע פעם אחת בלבד. בתנאים אלה, שימוש במסע ראשון ברוטלי, שאינו מותר לשחור שום אלטרנטיבה, מרוקן את המושג "בעיה" מתכנון, ואין זו אלא עמדת סיום גרידא. בבעיה דו-מסעית יש לשחור אלטרנטיבות שונות, המכונות "ואריאנטים", וכולן מביאות למט שונה. ההבחנה בין המטים נובעת מכך, שמסעי השחור גורמים לו נזקים עצמיים שונים, המנוצלים על ידי לבן בהתאם. הנזק העצמי יכול להיות עזיבת שמירה, סגירה עצמית של ערוגת מפלט, חסימה עצמית של קו שחור ועוד, או צרוף של כמה נזקים ביחד.

כעת נתמקד בשלוש עמדות המדגימות שלל ואריאנטים של סגירה עצמית:

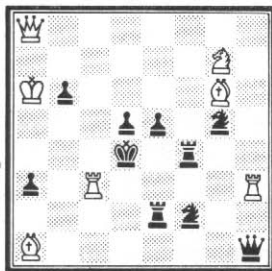
**מס. 1:** המפתח (ראה בתחתית הדיאגרמה) מאיים 2 מהדד 5, אולם מעניק למלך השחור ערוגת מפלט. שחור מבטל את האיום על ידי הכאות של הרץ ה4, ובכך סוגר את המפלט עם שש הכאות שונות, הגוררות ששה מטים שונים.

**מס. 2:** הרגלי השחור מבצע שלוש סגירות על שלוש ערוגות, וגורר שלושה מטים שונים. שתיים מן הערוגות אינן אלא מפלט פוטנציאלי, ההופך למפלט ממשי אם לבן מנסה לכפות מט לפני הסגירה העצמית.

מוטיב זה בולט במיוחד **במס. 3**, בו הסגירות מאפשרות חסימה עצמית של קו לבן, על ידי כלי לבן הנותן מט. אלמלא הסגירות העצמיות, היה עצם הנסיון לתת מט יוצר ערוגת מפלט למלך השחור.

### 1. M. MARBLE

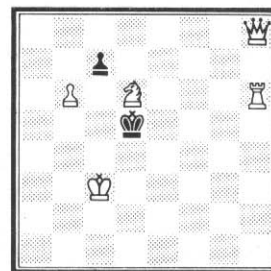
1 Pr La Strategie 1908



2# 1.Be4!

### 2. MARBLE & BETTMANN

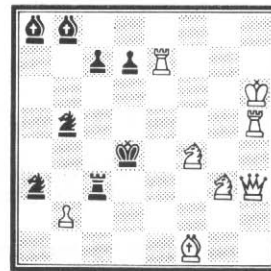
Gazette Time 1915



2# 1.Qe8!

### 3. BOTTACCHI

1 Pr Alfieri del Re 1921



2# 1.Qh4!

### 4. P. BISCAY

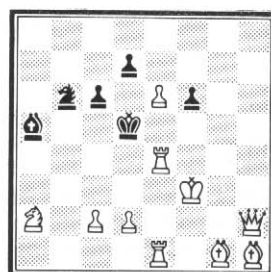
2 Pr Problem TT 1957



2# 1.Se3!

### 5. T. TAVERNER

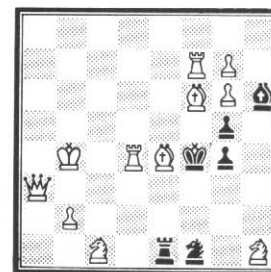
1 Pr Jenowine News 1888



2# 1.Rh4!

### 6. A. MACKENZIE

1902



2# 1.Rc4!

מוצעות שלוש דוגמאות נוספות לרעיון הסגירה העצמית. המעוניינים יוכלו לעיין בהן ללא הדרכה נוספת. ניתן לשלוח את הפתרונות המפורטים (הכוללים גם את הוואריאנטים) לעורך, וכן לפנות אליו בשאלות הבהרה.