

8. סוללות לבנות מורכבות

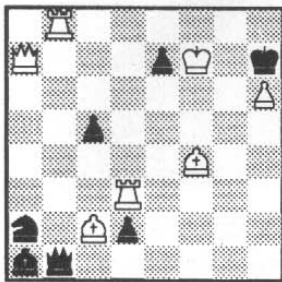
בטרם נמשיך ונפנה לנושאים כבדי משקל, הבה נרשה לעצמנו אתנחתא, ונתבונן במספר בעיות מופלאות שהמשותף להן – השימוש המורכב בסוללות לבנות. מוטיב זה הופיע לא אחת במדורים קודמים עם הדגמות מרתקות. הפעם נרחיב את היריעה. במס' 46 האיום #2 מהה#4. המלכה השחורה לוחמת בעקשנות ומוכנעת בשמונה וריאנטים על ידי הסוללה. כל זה במבנה קליל, כאילו ללא מאמץ מצד המחבר, אך תהיה זו טעות לחשוב כך: מנספילד גישש שנים רבות, ודרכו שארה בהדגמות שדעתו לא נתקררה מהן בטרם הגיע לעמדה זו.

נמשיך עתה עם דוגמאות, בהן הדגש אינו על כמות, אלא על מוטיבים של מורכבות או יופי לשמו. במס' 47 נוצר איום #2=8n:ז2. ההגנות הן 1-6רב7/4רב7/3ז:ז7. בדקו עכשיו כיצד נוצרים ארבעה מטים שונים של הסוללה, ללא דואלים, בזכות ההסתבכויות עם הקוים הלבנים.

במס' 48 יכול הלבן, אחרי מסע המפתח, לנסות ולאיים מט במסע אחד של פרש הסוללה לכל ערוגה שהיא, אלא שהערוגה היחידה שאינה מאפשרת מפלט למלך השחור היא ג3, כך שהאיום חד-ערכי. רק לאחר הגנות השחור ע"י 1-8צה8/צב8/6ז/6ז מתאפשר מימוש מטי הסוללה האחרים. כדאי לקרוא לבדוק ביסודיות כיצד זה "עובד". רעיון זה הדיר שינה מעיניהם של כמה מחברים ידועי שם במשך כארבעים שנה, עד שהוגשם בתיחום רב ע"י מקלאוד.

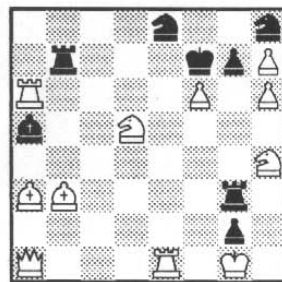
מס' 49 אינה שואפת לא לתחכום ולא לכמות, רק ליופי. האיום #2 מהה#3. ראו נא כיצד פועלות שתי הסוללות במענה לארבעת מסעי ההגנה (על 5ג ועל 3ו). לושינסקי נמנה על גדולי המחברים בכל הזמנים. בעיה זו אינה דווקא אופיינית לסגנונו ששאף לרוב למורכבות ועומק מפליגים.

46. C. Mansfield
1 Pr The Argonaut 1953



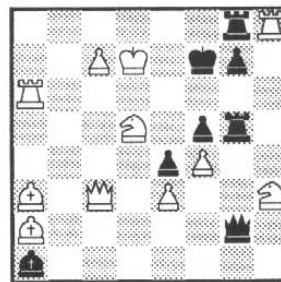
2# 1.Qa8!

47. C. Mansfield
HM A. White MT 1954



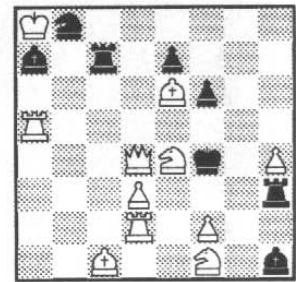
2# 1.f:g7!

48. N.A. Macleod
1 Pr BCF 1973



2# 1.Qb2!

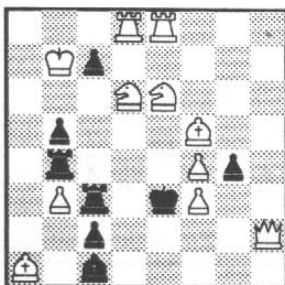
49. L. Loshinski
1 Pr Chess in USSR 1964



2# 1.f3!

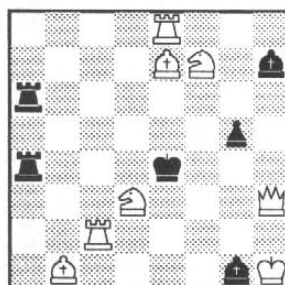
דברי הלל אלה יאמרו גם על מחברה של מס' 50 המדגים כאן כעין ריקוד זוגי של שני הפרשים. על 1-מ:3ד/3ז:ז3 מופעל פרש אחד ועל 1-צ:3ד/מ:3ו – הפרש השני. שני הפרשים מפעילים לסרוגין את סוללותיהם, פעם ישירות ופעם בעקיפין. ברוח זו גם מס' 51, אבל עם חלוקת תפקידים יותר דיכוטומית. הצריח מפעיל סוללה ישירה אחרי 1-4דד/4ז:ז4, ואילו הרץ מפעיל סוללה עקיפה אחרי בריחות המלך השחור, אלא שהוא שוב נקרא לדגל אחרי 1-צד4, הפעם תוך הפעלה ישירה #2ד7.6 במס' 52, פד6 מנצח על שלוש סוללות שונות, שהאחת קיימת במעמד ומופעלת אחרי 1-צ:4ב/מה:6ז, ואילו שתיים נוצרות עם בריחת המלך ל-ה6 או ל-ה5, תוך חשיפת המלך הלבן לשח. בכל ארבעת הוריאנטים יש שימוש בשני קוים עקיפים. בכך לא תמה החגיגה: המעיין הנמרץ יגלה בבעיה עוד שני וריאנטים של סגירה עצמית, אם כי ללא שימוש בסוללה. לקינוח מס' 53 עם שמונה וריאנטים ושתי סוללות. גם אחרי שיצר את מס' 46, לא טמן מנספילד את ידו בצלחת!

50. E. Visserman
1 Pr Problemist 1964



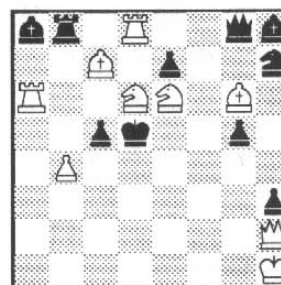
2# 1.Bd3!

51. V. Gebelt
USSR 1962



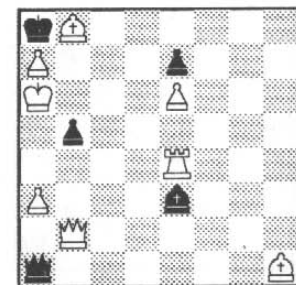
2# 1.Sf4!

52. E. Jurka
1 Comm Latvian Ty 1950



2# 1.Qc2!

53. C. Mansfield
L'Italia Scacchistica 1968



2# 1.Qh8!